

# MELCHERS COMPONENTS

## EFFORTLESS SOURCING FOR TECHNICAL COMPONENTS

---

WIR HELFEN EUROPÄISCHEN UNTERNEHMEN  
BEI DER GLOBALEN BESCHAFFUNG

## WER WIR SIND

Wir sind eine Deutsch-Asiatische Handelsgesellschaft für technische Komponenten. Unser Beschaffungsmarkt liegt in Asien und mit diesem unterstützen wir europäische KMUs in der Erzielung von verschiedenen Kostenvorteilen.

## WAS WIR TUN

Wir bieten unseren Kunden schlüsselfertige Lösungen im Bereich der Beschaffung von (kundenspezifischen) B & C Teilen der technischen Komponenten an. Wir ermöglichen es Ihrer Einkaufsabteilung unverändert die gleichen internationalen Kostenvorteile wie Großkonzerne zu nutzen. Wir reduzieren Ihre Arbeitslast und Reibungen mit asiatischen Lieferanten durch eine gezielte Integration unseres Teams in Ihre Einkaufsabteilung.

## WARUM SIE MIT UNS ZUSAMMENARBEITEN

Wir **senken** Kosten, **reduzieren** Ihr Produktionsrisiko in Fernost und **unterstützen** Ihre Liquidität durch unsere Vorfinanzierung innerhalb des Projekts.

**Sie kaufen von einer deutschen Firma**, inkl. aller rechtlichen Vorteile

**Wir sind vor Ort**, vom Kick-Off bis zur endgültigen Qualitätskontrolle

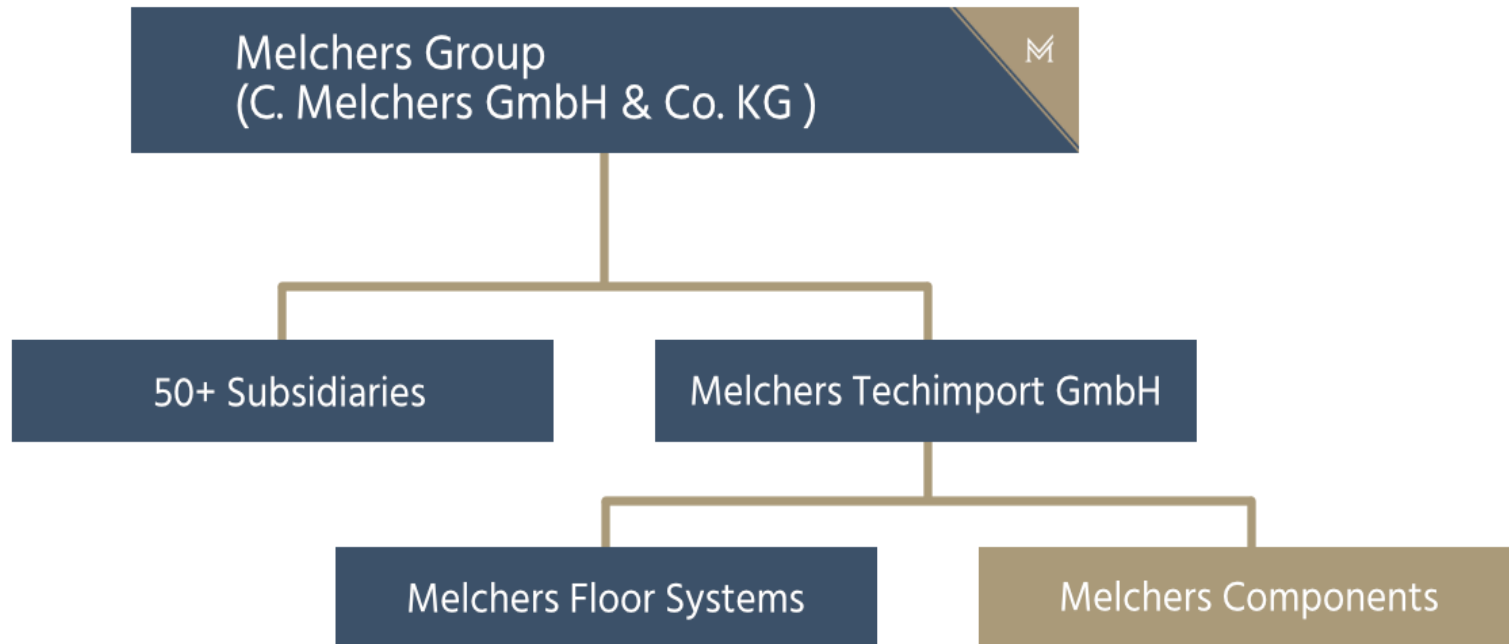
**Wir übernehmen die Lieferkette** bis zu Ihrer Zieladresse

**Wir haben Erfahrung** in rechtlichen Rahmenbedingungen asiatischer Länder

**Wir lösen die Probleme** vor Ort beim Hersteller

**Wir sprechen die Landessprache** und leben die Kultur

# MELCHERS



- **Gründung in:** Deutschland 1806
- **In China:** seit 1866
- **Büros:** 25 in Asien
- **Mitarbeiter:** 1700
- **Umsatz:** +700 Mio. €

*“Weil erfolgreiche Geschäfte auf Vertrauen basieren.”*

**Das sind Wir!** Wir sind ein Bereich der Melchers Techimport GmbH.

Wir sind eine Handelsgesellschaft mit mehr als 25 Jahren Erfahrung im Einkauf von technischen Komponenten.

## UNSERE ERFAHRUNG IN ZAHLEN...

**+25** Jahre  
Markterfahrung

**+50**  
Hauptlieferanten

**+5.500.000 Stk.**  
Produkte ausgeliefert  
pro Jahr

**+1000**  
Ingenieure bedient

**+300 Mio €**  
Umsatz im  
Lieferantennetzwerk

**+10** Länder in  
Europa und Asien  
beliefert

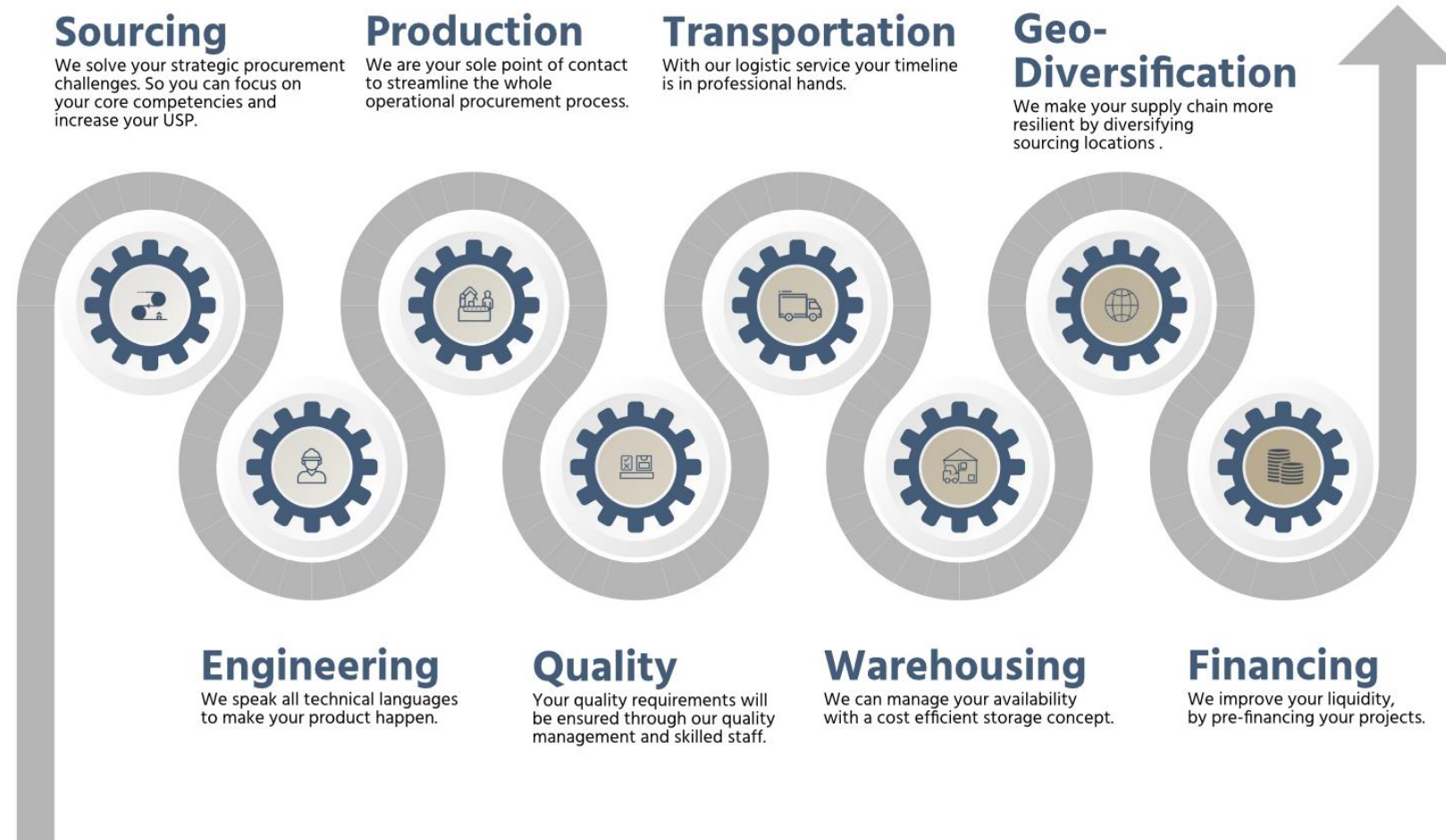
**+15000**  
verschiedene  
Produkte angeboten

**+1200**  
Maschinen im  
Lieferantennetzwerk

**3**  
Einkaufsbüros

Wir bieten allen europäischen KMU´s\* eine wettbewerbsfähige und resiliente Lieferkette  
\*(Umsatz 5-500 mio p.a.)

# UNSERE SCHLÜSSELFERTIGE LÖSUNG INKLUDIERT:



## BEZIEHUNGEN

Wir pflegen partnerschaftliche Geschäftsbeziehungen mit unseren Lieferanten (teilweise über 15 Jahre). In Asien und speziell in China sind die Beziehungen wichtiger als Verträge. Durch unsere Pflege der Geschäftsbeziehungen können wir garantieren, dass wir nah an der Produktion sind und sofort über aufkommende Probleme informiert werden.

## QUALITÄTSPLANUNG

Wir beteiligen zum Beginn eines Projektes die Lieferanten, Ingenieure und Qualitätsbeauftragte, um das Wissen jedes Beteiligten zu bündeln und Missverständnisse vorwegzunehmen.

## PROZESSKONTROLLE

Wir prüfen während der Produktion die Qualität (virtuell und physisch vor Ort). Anhand dieser Vorgehensweise bleibt uns noch genügend Zeit bei möglichen Problemen vor dem Verschiffungstermin zu reagieren.

## BEZIEHUNGEN

“Vertrauen mit Prüfung”, um sicherzustellen das sich nicht ein Fehler trotz der o.g. Schritte einschleicht, führen wir die endgültige Qualitätsprüfung vor Ort durch unsere eigenen Mitarbeiter vor jeder Verschiffung durch.

# DAS MELCHERS-COMPONENTS NETZWERK

VON EUROPA BIS ASIEN

 Bremen, DE

 Dalian, CN

 Shanghai, CN

 Guangzhou, CN

# UNSERE ZERTIFIKATE/UNSER NETZWERK

UNSERE PARTNERUNTERNEHMEN KÖNNEN MIT FOLGENDE ZERTIFIKATEN PRODUZIEREN

---

- **DIN 18800-7:2008 Class A-C**
- **DIN 18800-7:2008 Class D/E**
- **EN 15085-2**
- **EN 764-5 / AD2000 W0; PED,**
- **ISO 9001:2015**
- **ISO-TS 16949:2009**
- **DIN 1910-100 / DIN EN**
- **ISO 2553**
- **ISO 9554**
- **GB/T 8050-2017**

Wir versuchen stetig unser Partnernetzwerk zu erweitern. Mit jedem neuen Mitglied wird unser Netzwerk effizienter und wertvoller für Sie.



# UNSER MANAGEMENT TEAM

ZU HAUSE IN DEUTSCHLAND UND CHINA

---



**Marc Friedrich**  
GF. Gesellschafter



**Philipp Montini**  
Bereichsleiter Europa



**Moritz Koehler**  
Bereichsleiter Asien



**Bianca Pajer**  
Einkauf und  
Auftragsabwicklung



**George Wang**  
Technischer Leiter

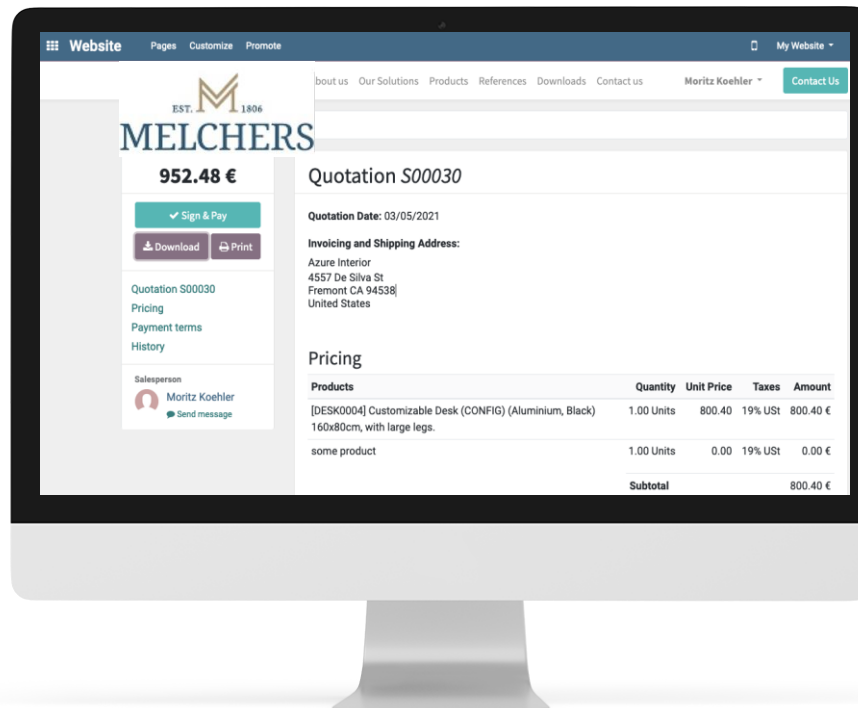


**Luggi Lampe**  
Junior Projekt- Manager

# UNSERE NÄHERE ZUKUNFT...

WIR BRINGEN MELCHERS COMPONENTS ONLINE!

Unsere Partner werden sämtliche geschäftliche Informationen live online 24/7... 365 einsehen können:



- Projekte
- Aufträge
- Abrufe
- Produkte
- Zahlungen
- Lieferantennetzwerk
- Lagerbestand
- Lieferungen
- Währungskurse
- Rohmaterialpreise
- Transportraten

# KONTAKT

---



## Philipp Montini

Schlachte 39/40  
28195 Bremen · Germany  
Telefon +49 151 2359 7253  
Philipp.Montini@melchers.de



## Luggi Lampe

Schlachte 39/40  
28195 Bremen · Germany  
Telefon +49 160 2746 330  
luggi.lampe@melchers.de

Germany

Hong Kong

China

Malaysia

Indonesia

Taiwan

South Korea

Sri Lanke

Thailand

Vietnam

Philippines

Myanmar

Cambodia

Pakistan



[www.melchers-components.de](http://www.melchers-components.de)



[www.linkedin.com/company/melchers-components/about/de](http://www.linkedin.com/company/melchers-components/about/de)